

Masses d'eau souterraine risquant de ne pas atteindre le bon état qualitatif

1/ Saône amont

Masses d'eau souterraine à l'affleurement

- risque faible
- risque moyen
- risque fort
- pas de données

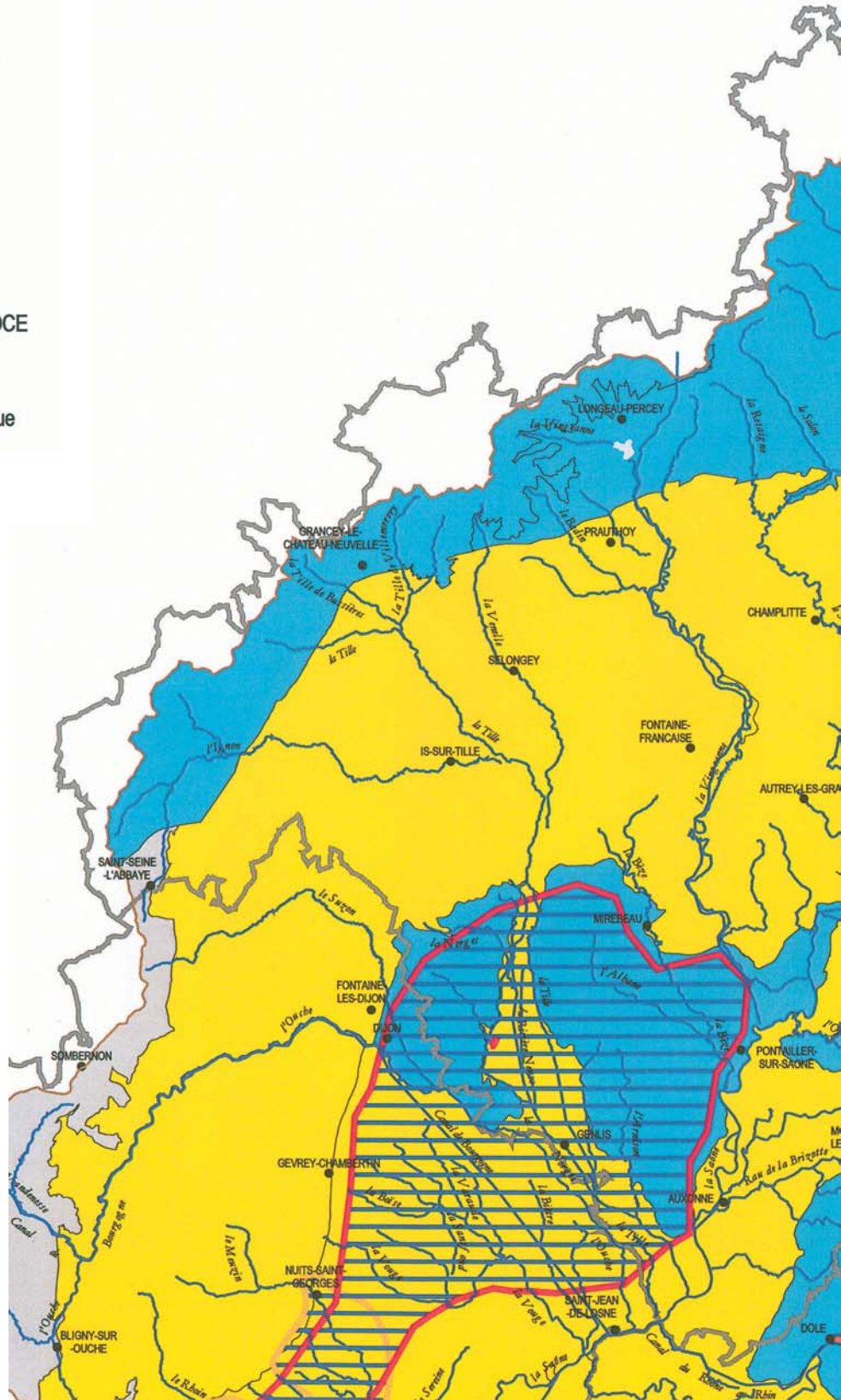
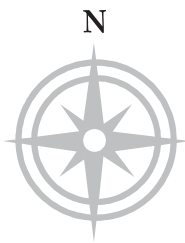
Masses d'eau souterraine profondes

- niveau 1
- niveau 2
- risque faible
- risque moyen
- risque fort
- pas de données

Limite des territoires SDAGE-DCE

Cours d'eau

Limite du bassin hydrographique



Echelle 1/500 000 à - ©IGN BD Carthage ©IGN BD Carthage

